

!!! UWAGA Program Do windykacji należności „WINDYKATOR” należy instalować wyłącznie poprzez załączony Instalator programu, co zapewni prawidłową pracę. INSTALOWANIE RĘCZNE LUB INSTALOWANIE SERVERA np.. MS SQL 2005 i innych jest nie wskazane, te silniki nie posiadają plików instalacyjnych np. SETUP.INI , gdzie ustawione są parametry programu niezbędne do prawidłowej pracy programu Windykator”. Wpisy do rejestrów i ustawienia źródeł ODBC, ustawionych przez autora PROGRAMU. W przeciwnym wypadku NIE BIERZEMY ODPOWIEDZIALNOŚCI ZA PRAWDŁOWE DZIAŁANIE PROGRAMU:.

Nieprawidłowe ustawienie formatu Daty spowoduje nie zapisywanie faktur i co powoduje ich nie wyświetlanie. ZA ZGODĄ firmy DEZOR&GELAK IT zmian w konfiguracji ODBC może dokonywać wyłącznie tzw. administrator systemu z doświadczeniem pracy na serwerach minimum Server 2003.

W przypadku wątpliwości prosimy o kontakt z Biurem Obsługi klientów pod numerem tel. (+48) 607 569 010 [Janusz Dezór](mailto:Janusz.Dezór) janusz@dezor.eu

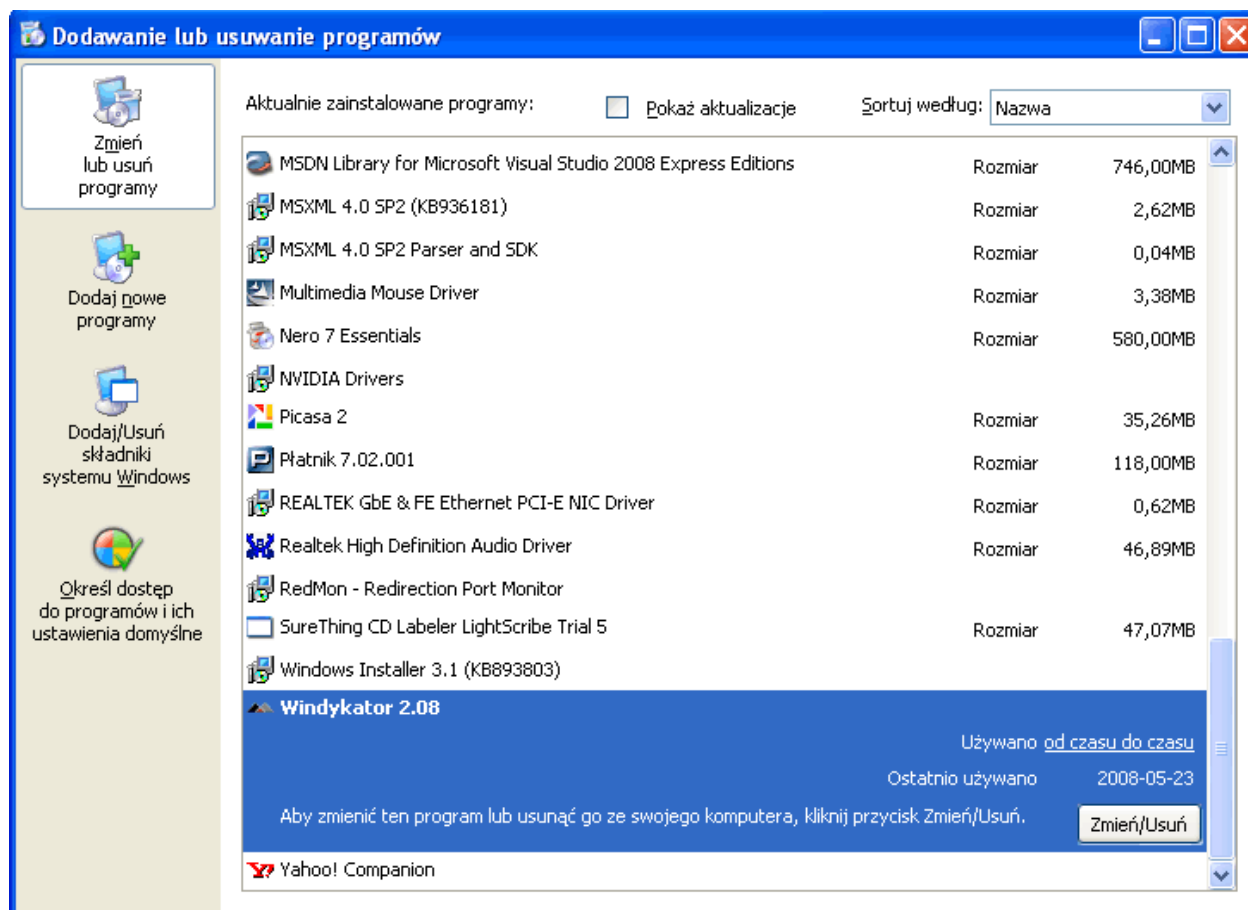
Instalacja pakietu WINDYKATOR – autorun

PRZED ZAINSTALOWANIEM TEJ INSTALACJI UPEWNIJ SIĘ ŻE POPRZEDNI PROGRAM (jeżeli jest) WINDYKATOR ZOSTAŁ ODINSTALOWANY: SPRAWDŹ:

Start - Panel sterowania - Dodawanie lub usuwanie programów

Może być Incasso 2.08.exe lub Windykator 2.08

ODINSTALUJ NA KAŻDYM KOMPUTERZE



Po włożeniu płytki do napędu ukaze się automatycznie okno instalacji programu.

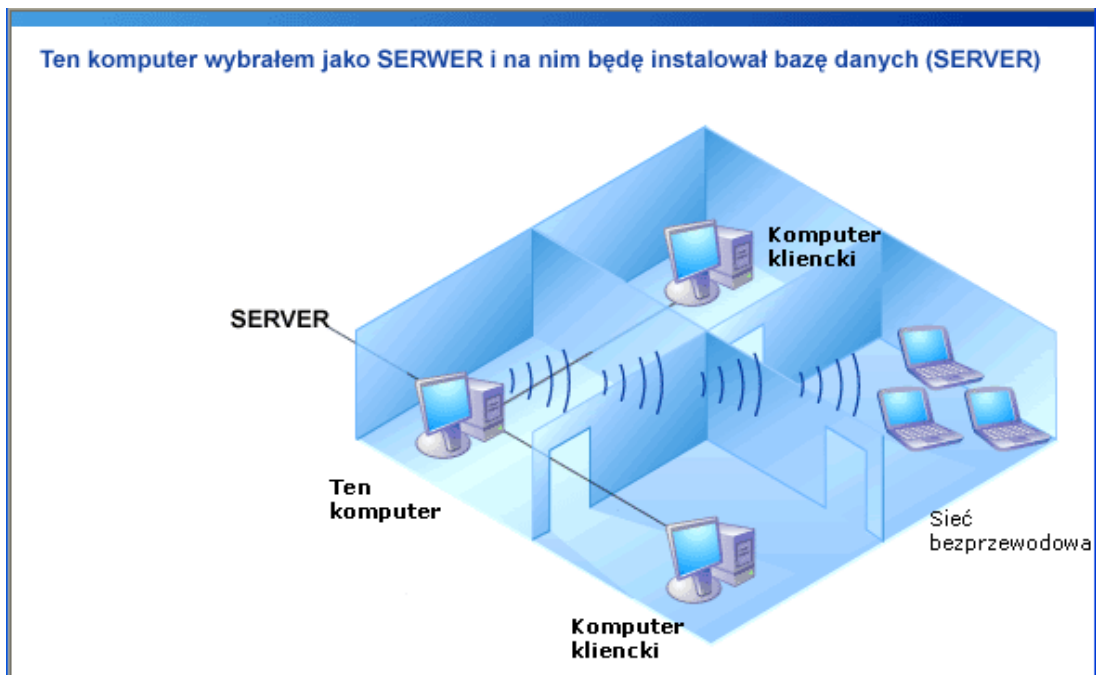
Z menu po lewej stronie należy wybrać pozycję **INSTALACJA**

Ukaże się okno z warunkami licencji, po przeczytaniu należy je zaakceptować

Akceptuję warunki i postanowienia Umowy Licencyjnej.

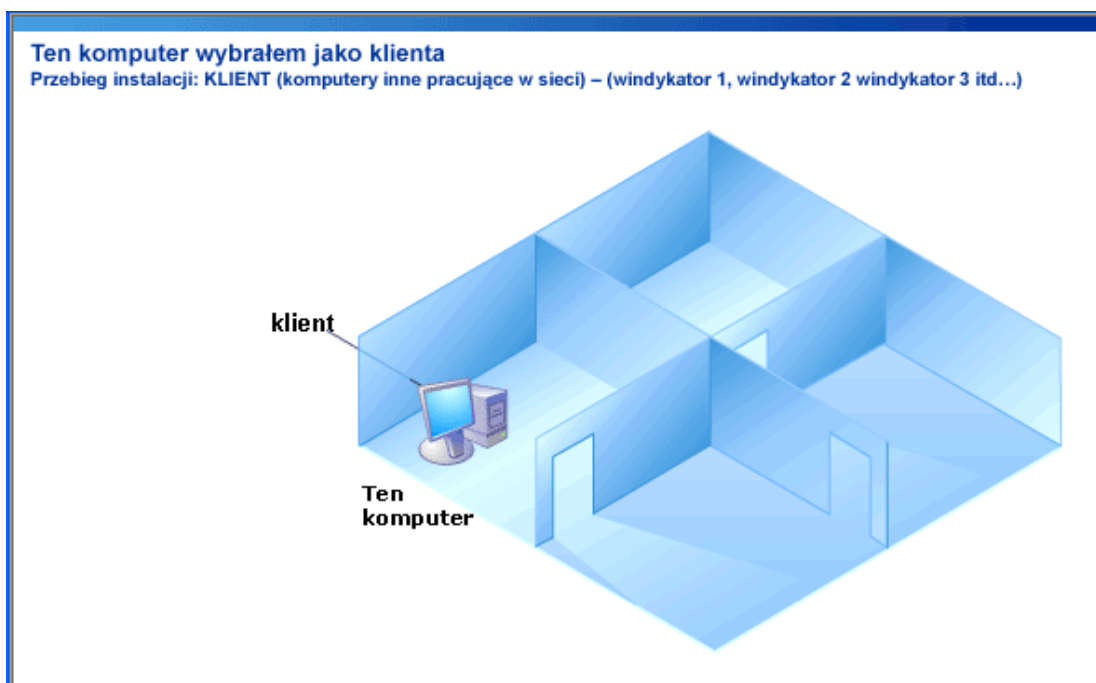
UWAGA!!! ZASTANÓW SIĘ JAKI TYP INSTALACJI WYBIERASZ

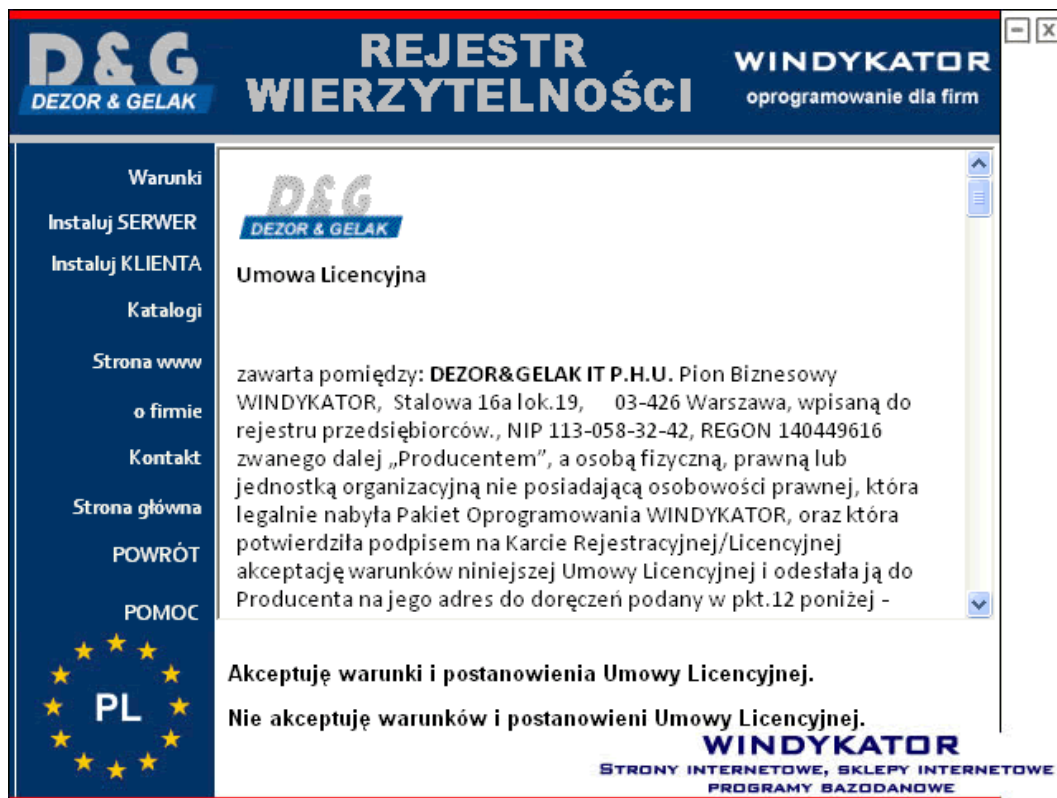
1. Przebieg instalacji: **SERWER** (komputer gdzie zainstalujesz bazę danych)



Czy

2. Przebieg instalacji: **KLIENT** (komputery inne pracujące w sieci) – (windykator 1, windykator 2 windykator 3 itd...)





W przypadku nie zaakceptowania warunków licencji interfejs użytkownika zostanie zamknięty. Następnym krokiem jest wytypowanie komputera na którym będzie instalowana baza danych na tym komputerze zainstalujemy serwer SQL i silnik bazy danych.

1. Przebieg instalacji: SERWER



Kroki instalacji:
Krok 1a

Krok 1b

Krok 3

Krok 2 tylko na komputerze klienta tzn na komputerach które będą Podłączone do tak zwanego serwera.

D&G DEZOR & GELAK **REJESTR WIERZYTELNOŚCI** **WINDYKATOR** oprogramowanie dla firm

Warunki

Instaluj SERWER

Instaluj KLIENTA

Katalogi

Strona www

o firmie

Kontakt

Strona główna

POWRÓT

POMOC

PL

INSTALACJA PROGRAMU

INSTRUKCJA INSTALACJI

▶ **Krok 1a: Instalacja silnika Bazy Danych / tylko na Serwerze**

▶ **Krok 1b: Konfiguracja Bazy Danych / tylko na Serwerze /**
Na instalację wielostanowiskową składają się dwa etapy. Pierwszy z nich to wytypowanie jednej maszyny, na której zostanie zainstalowany serwer MSDE, a następnie instalacja i konfiguracja serwera.

▶ **Krok 2: Konfiguracja Bazy Danych / tylko na Komputerze Klienta /**

▶ **Krok 3 - Instalacja programu WINDYKATOR**
Drugi krok to instalacja systemu **Windykator** na komputerach, na których chcecie Państwo z niego korzystać. Może to być również komputer, na którym zainstalowano MSDE.

WINDYKATOR
STRONY INTERNETOWE, SKLEPY INTERNETOWE
PROGRAMY BAZODANOWE

Krok 1a:

D&G DEZOR & GELAK **REJESTR WIERZYTELNOŚCI** **WINDYKATOR** oprogramowanie dla firm

Warunki

Instaluj SERWER

Instaluj KLIENTA

Katalogi

Strona www

o firmie

Kontakt

Strona główna

POWRÓT

POMOC

PL

INSTALACJA PROGRAMU

INSTRUKCJA INSTALACJI

▶ **Krok 1a: Instalacja MSSQL Server (jedno stanowisko)**

▶ **Krok 1b: Konfiguracja Bazy Danych / tylk**
Na instalację wielostanowiskową składają się dwa etapy. Pierwszy z nich to wytypowanie jednej maszyny, na której zostanie zainstalowany serwer MSDE, a następnie instalacja i konfiguracja serwera.

▶ **Krok 2: Konfiguracja Bazy Danych / tylko**

▶ **Krok 3 - Instalacja programu WINDYKATOR**
Drugi krok to instalacja systemu **Windykator** na komputerach, na których chcecie Państwo z niego korzystać. Może to być również komputer, na którym zainstalowano MSDE.

Instalację Serwera należy wykonać tylko na jednym wytypowanym komputerze
Po zainstalowaniu MSDE należy zrestartować komputer i przejść do Kroku 1b (KONFIGURACJA BAZY DANYCH).
SERWER INSTALUJE SIĘ JEDNOKROTNIE.

WINDYKATOR
STRONY INTERNETOWE, SKLEPY INTERNETOWE
PROGRAMY BAZODANOWE

Instalujemy tylko na jednym stanowisku który wybraliśmy na serwer bazy danych np.: komputer u sekretarki?.

Po zainstalowaniu komputer poprosi o wyłączenie i ponowne włączenie komputera w celu zainstalowania poprawnie serwera SQL.

Przed wykonaniem tej funkcji należy wyjąć płytkę instalacyjną z napędu i po ponownym uruchomieniu komputera włożyć płytkę instalacyjną do napędu celem dalszej instalacji.

Przejdź do instaluj SERWER i wykonać krok 1b.

D&G DEZOR & GELAK **REJESTR WIERZYTELNOŚCI** **WINDYKATOR** oprogramowanie dla firm

INSTALACJA PROGRAMU

INSTRUKCJA INSTALACJI

► **Krok 1a: Instalacja MSSQL Server (jedno stanowisko)**

► **Krok 1b: Konfiguracja Bazy Danych / tylko na Serwerze /**

Na instalację wielostanowiskową składają się jednej maszyny, na której zostanie zainstalowany i konfiguracja serwera.

► **Krok 2: Konfiguracja Bazy Danych / t**

► **Krok 3 - Instalacja programu WINDYKATOR**

Drugi krok to instalacja systemu **Windykator** na komputerach, na których chcecie Państwo z niego korzystać. Może to być również komputer, na którym zainstalowano MSDE.

Instalacja Bazy danych Tylko po zainstalowaniu Serwera MSDE Krok 1a na Komputerze tzw SERWEREM.

Zainstalowane będą wszystkie biblioteki i katalogi niezbędne do poprawnej pracy Programu, zostanie również zainstalowany skrót na pulpicie twojego konta.

WINDYKATOR
STRONY INTERNETOWE, SKLEPY INTERNETOWE
PROGRAMY BAZODANOWE

Krok 1b instaluje i konfiguruje bazę danych programu Windykator.

Po wykonaniu tej procedury instalator przejdzie do Kroku 3.

D&G DEZOR & GELAK **REJESTR WIERZYTELNOŚCI** **WINDYKATOR** oprogramowanie dla firm

INSTALACJA PROGRAMU

INSTRUKCJA INSTALACJI

Serwer został zainstalowany
Konfiguracja bazy danych została wykonana

► **Krok 3 - Instalacja programu WINDYKATOR**

instalacja systemu **Windykator** na komputerach, na których chcecie Państwo z niego korzystać. Może to być również komputer, na którym zainstalowano MSDE.

WINDYKATOR
STRONY INTERNETOWE, SKLEPY INTERNETOWE
PROGRAMY BAZODANOWE

Informując że serwer i baza danych została zainstalowana.
Wykonując Krok 3 instalujemy program Windykator – program instaluje się automatycznie.
W trakcie instalacji mogą wystąpić komunikaty że taki plik już istnieje czy zastąpić ODPOWIEDZ TAK

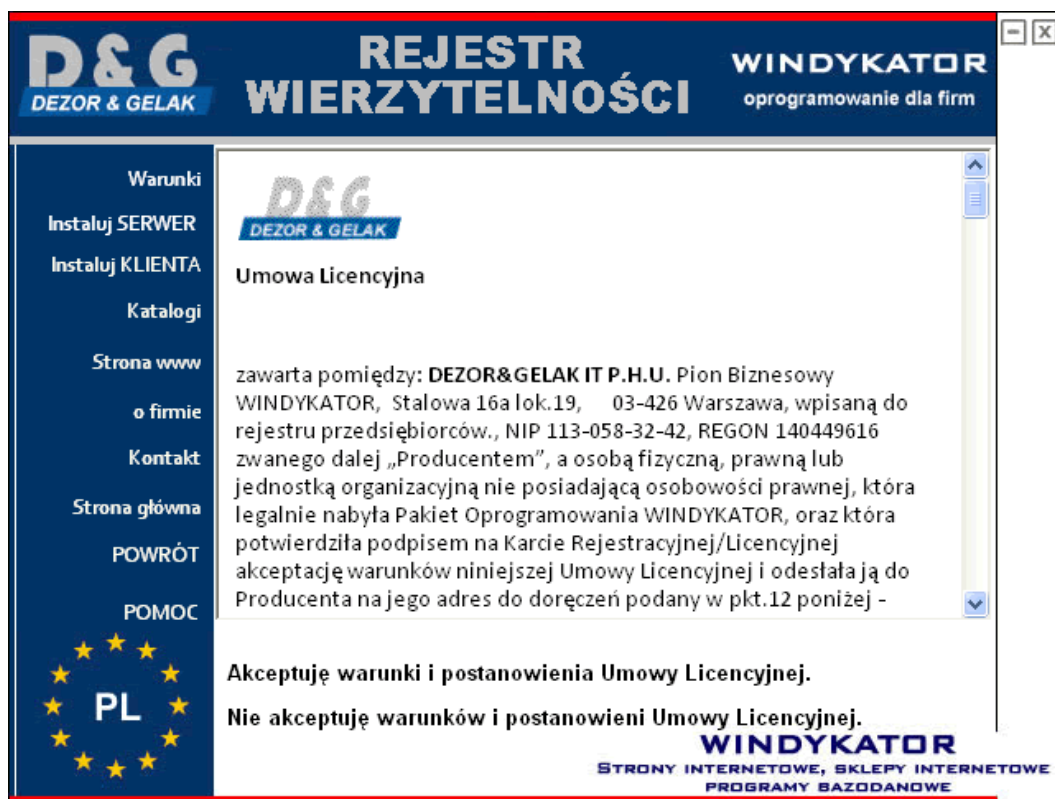
TO KONIEC INSTALACJI

2. Przebieg instalacji: KLIENT

INSTALACJA KLIENTÓW INNE KOMPUTERY W SIECI

Po włożeniu płytki do napędu ukaże się automatycznie okno instalacji programu.
Z menu po lewej stronie należy wybrać pozycję **INSTALACJA**

Ukaże się okno z warunkami licencji, po przeczytaniu należy je zaakceptować
Akceptuję warunki i postanowienia Umowy Licencyjnej.



W przypadku nie zaakceptowania warunków licencji interfejs użytkownika zostanie zamknięty.

Następnym krokiem jest wytypowanie komputera na którym będzie instalowana baza danych na tym komputerze zainstalujemy serwer SQL i silnik bazy danych.

Przebieg instalacji: KLIENT



REJESTR WIERZYTELNOŚCI

WINDYKATOR
oprogramowanie dla firm

Warunki

Instaluj SERWER

Instaluj KLIENTA

Katalogi

Strona www

o firmie

Kontakt

Strona główna

POWRÓT

POMOC



INSTALACJA PROGRAMU

INSTRUKCJA INSTALACJI 



- ▶ **Krok 1a: Instalacja silnika Bazy Danych / tylko na Serwerze**
- ▶ **Krok 1b: Konfiguracja Bazy Danych / tylko na Serwerze /**
 Na instalację wielostanowiskową składają się dwa etapy. Pierwszy z nich to wytypowanie jednej maszyny, na której zostanie zainstalowany serwer MSDE, a następnie instalacja i konfiguracja serwera.
- ▶ **Krok 2: Konfiguracja bazy danych / tylko na Komputerze Klienta /**
- ▶ **Krok 3 - Instalacja programu WINDYKATOR**
 Drugi krok to instalacja systemu **Windykator** na komputerach, na których chcecie Państwo z niego korzystać. Może to być również komputer, na którym zainstalowano MSDE.

WINDYKATOR
 STRONY INTERNETOWE, SKLEPY INTERNETOWE
 PROGRAMY BAZODANOWE

Kroki instalacji:

Krok 2

Krok 2 tylko na komputerze klienta tzn na komputerach które będą podłączone do tak zwanego serwera.



REJESTR WIERZYTELNOŚCI

WINDYKATOR
oprogramowanie dla firm

Warunki

Instaluj SERWER

Instaluj KLIENTA

Katalogi

Strona www

o firmie

Kontakt

Strona główna

POWRÓT

POMOC



INSTALACJA PROGRAMU

INSTRUKCJA INSTALACJI 



Rejestracja registry

Proszę podać nazwę komputera na którym zainstalowany został SERVER i baza SQL :

OK

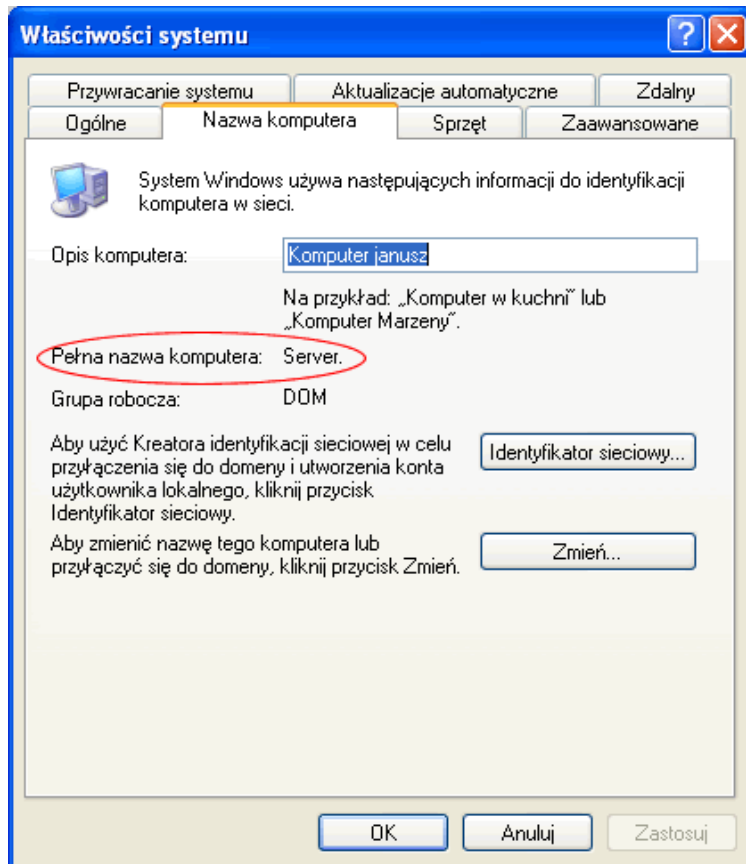
- ▶ **Krok 3 - Instalacja programu WINDYKATOR**
 Drugi krok to instalacja systemu **Windykator** na komputerach, na których chcecie Państwo z niego korzystać. Może to być również komputer, na którym zainstalowano MSDE.

WINDYKATOR
 STRONY INTERNETOWE, SKLEPY INTERNETOWE
 PROGRAMY BAZODANOWE

Ukaże się pole w które należy wpisać nazwę serwera tzn nazwę komputera na którym był zainstalowany Serwer SQL i baza danych np.: komputer u sekretarki?. Jak to zrobić ?

Na komputerze np. sekretarki odczytać nazwę tego komputera:

Start – mój komputer, prawym przyciskiem myszy otworzyć zakładkę właściwości, następnie zakładkę Nazwa komputera.



W tym przypadku (**Server**)

Krok 3 Instalacja programu Windykator.

Wykonując Krok 3 instalujemy program Windykator – program instaluje się automatycznie. W trakcie instalacji mogą wystąpić komunikaty że taki plik już istnieje czy zastąpić ODPOWIEDZ TAK

Login i hasło robocze;

Login: Janusz

Hasło: piotr123

Po uruchomieniu programu proszę zmienić hasło lub założyć nowego użytkownika programu Windykator – panel Użytkownik – Administrator.

TO KONIEC INSTALACJI

ABY KOMPUTERY tzw KLIENCI I ZRAZEM PROGRAM WINDYKATOR DZIAŁAŁY MUSI BYĆ WŁĄCZONY KOMPUTER KTÓRY WYBALIŚCIE PAŃSTWO NA SERWER, TEN GDZIE ZAINSTALOWANA ZOSTAŁA BAZA DANYCH !!!

W przypadku wątpliwości prosimy o kontakt z Biurem Obsługi klientów pod numerem tel. (+48) 607 569 010